

電動カート

標準タイプ



遊歩フジα アルファ

スタイリッシュで
乗り心地抜群。
大容量のフロント
バスケットをプラス！



大容量(29ℓ)の
フロントバスケット



シート下の収納BOXで
貴重品も安心



遊歩
スマイルα アルファ

お買い物に最適！
大容量の収納力に
プラスアルファの安全性。



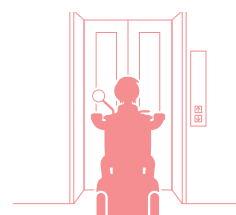
お買い物に便利な大容量収納

コンパクトタイプ

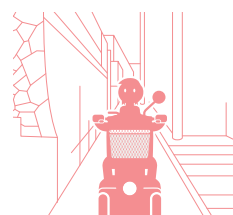


遊歩
スキップα アルファ

狭い場所も安心！
操作のしやすい
小型モデルに
プラスアルファの安全性。



エレベーターも
乗り降りスムーズ



せま〜い歩道も
スムーズ

主な特徴



初めて電動カートをお使いになれる方も安心

Q 充電時間はどのくらいかかりますか？

機種により異なります。

遊歩フジα	8～11時間
遊歩スマイルα	11～13時間
遊歩スキップα	9～11時間

※空の状態からの充電時間の目安です。バッテリーの状態や外気温等によって変化します。

Q 電気代はどのくらいかかりますか？

空の状態から満充電まで約70円です。(1kWh=31円※の場合)
※電力料金目安単価(令和4年7月22日改定)による

Q どれくらいの速さが出せますか？

電動カートの前進の最高速度は6km/h、早足で歩く速さです。
最低速度0.5km/hの超低速から「速度切替スイッチ」で速さを調節できるので、
適切な速さで走行しましょう。

Q どれくらいの坂道を登れますか？

10度まで登れます。

Q バンクしても、大丈夫？

タイヤは空気ではなく、ウレタンが使用されているノーパンクタイヤです。
釘などを踏んでもパンクしません。

電動カート〈標準タイプ〉

遊歩フジα

アルファ



希望小売価格 **428,000円**
(非課税・送料別)

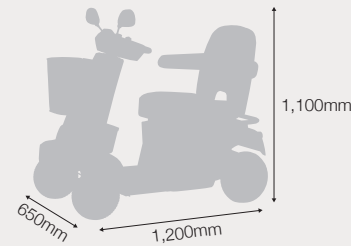
カラー：ホワイトマイカ



※連続走行距離は、常温(20℃)、使用者最大体重、満充電の新品バッテリーで平坦路を最高速度で連続走行した時、バッテリーが100%放電するまでの距離を示しています。
※道路状況、使用環境および外気温等の条件により異なります。

重量(バッテリー含まず)	100kg(67kg)
速度	0.5～6.0km/h(前進) 0.5～2.0km/h(後進)
使用者最大体重	100kg(積載物を含む)
実用登坂角度	10度

前輪タイヤサイズ 26cm	後輪タイヤサイズ 30cm
サス パンション	ノーパンク タイヤ



積載量 シニアカー最大級！ 合計 **13kg** も **荷物** が運べる



大型フロントバスケット



コンビニック フロントポケット



シート下収納ボックス



LEDヘッドライト



柔らかい乗り心地



家庭用コンセントで
簡単充電

遊歩フジα オプション

※本体同時購入の場合は非課税になります。



ステッキホルダー
希望小売価格
4,000円
(税込4,400円)



多点杖ホルダー
希望小売価格
14,000円
(税込15,400円)



車体カバー(遊歩用)
希望小売価格
3,500円
(税込3,850円)

遊歩スマイルα

アルファ



希望小売価格 **418,000円**
(非課税・送料別)

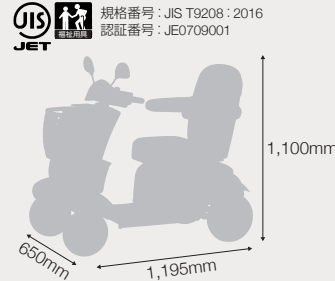
カラー：ナチュラルベージュ



※連続走行距離は、常温(20℃)、使用者最大体重、満充電の新品バッテリーで平坦路を最高速度で連続走行した時、バッテリーが100%放電するまでの距離を示しています。
※道路状況、使用環境および外気温等の条件により異なります。

重量(バッテリー含まず)	98kg(70kg)
速度	0.5～6.0km/h(前進) 0.5～2.0km/h(後進)
使用者最大体重	100kg(積載物を含む)
実用登坂角度	10度

前輪タイヤサイズ 26cm	後輪タイヤサイズ 30cm
サス パンション	ノーパンク タイヤ



タイヤの接地面積が
従来タイヤよりアップ



大型フロント
バスケット



フロントポケット



家庭用コンセントで
簡単充電



LEDヘッドライト

遊歩スマイルα オプション

※本体同時購入の場合は非課税になります。



ステッキホルダー
希望小売価格
5,000円
(税込5,500円)



多点杖ホルダー
希望小売価格
14,000円
(税込15,400円)



車体カバー(遊歩用)
希望小売価格
3,500円
(税込3,850円)

要申請



リヤバスケット
希望小売価格
7,000円
(税込7,700円)



酸素ボンベキャリヤック
希望小売価格
20,000円
(税込22,000円)

取付により、長さ120cm、幅70cm、高さ120cmを超えるため、管轄の警察署に届出・許可が必要です。

電動カート〈コンパクトタイプ〉

遊歩スキップα

アルファ



希望小売価格 **388,000円**
(非課税・送料別)

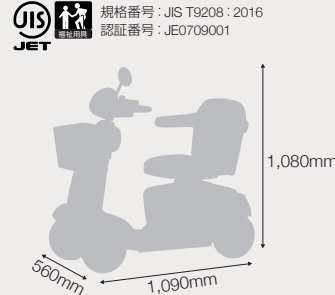
カラー：ライトパープル



※連続走行距離は、常温(20℃)、使用者最大体重、満充電の新品バッテリーで平坦路を最高速度で連続走行した時、バッテリーが100%放電するまでの距離を示しています。
※道路状況、使用環境および外気温等の条件により異なります。

重量(バッテリー含まず)	90kg(71kg)
速度	0.5～6.0km/h(前進) 0.5～2.0km/h(後進)
使用者最大体重	75kg(積載物を含む)
実用登坂角度	10度

前輪タイヤサイズ 26cm	後輪タイヤサイズ 26cm
サス パンション	ノーパンク タイヤ



タイヤの接地面積が
従来タイヤよりアップ



ゆとりの足置きスペース



引きだしやすい
充電コード



乗り降りのしやすい
跳ね上げアームサポート

遊歩スキップα オプション

※本体同時購入の場合は非課税になります。



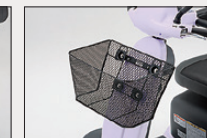
バックミラー
希望小売価格 1,500円
(税込1,650円)



ステッキホルダー
希望小売価格 5,000円
(税込5,500円)



多点杖ホルダー
希望小売価格 14,000円
(税込15,400円)



大型フロントバスケット
希望小売価格 10,000円
(税込11,000円)



車体カバー(遊歩用)
希望小売価格 3,500円
(税込3,850円)